

LINEAR

Mini M1/M2

KAMNOVÉ VLOŽKY S EXTERNÍM PŘÍVODEM VZDUCHU A MODULÁRNÍM VÝMĚNÍKEM



SEZNAMTE SE S LINEAR MINI M1/M2, BEZPEČNOU A CERTIFIKOVANOU KAMNOVOU VLOŽKOU S VÝMĚNÍKEM

„Kdo nemá nároky na velký výkon a hledá kamnovou vložku s vysokou účinností a certifikátem bezpečnosti, nemůže opominout Mini M1/M2“

říká Walter Mertens, duchovní otec tohoto systému a kamnářský mistr, po 30 letech zkušeností se stavbou kachlových kamen.



LINEAR MINI M1/M2

Linear Mini M1/M2 je moderní a variabilní kamnová vložka s výměníkem, vybavená certifikátem DIBt (Německý institut pro stavební techniku se sídlem v Berlíně), která perfektně splňuje všechny nároky na moderní bydlení. Navíc nespotřebává příliš energie a šetří náklady na topení.

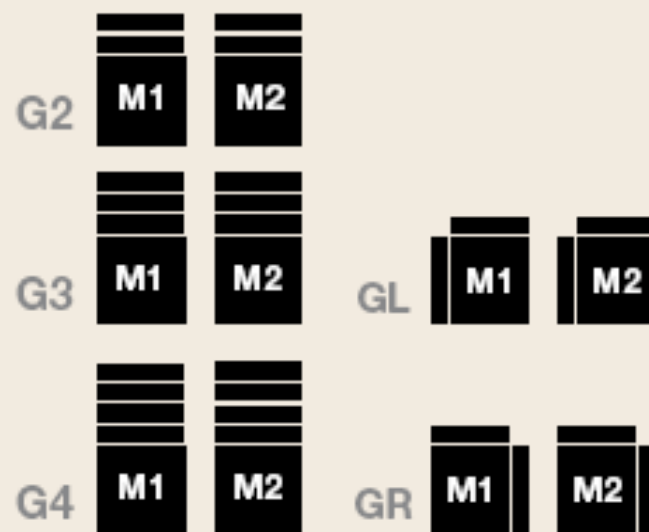
Velikost a tvar lze individuálně přizpůsobit danému prostoru.

MODULÁRNÍ SYSTÉM LINEAR MINI M1/M2:

Vyberte si mezi dvěma základními vložkami M1 nebo M2. Ty mohou být kombinovány s tahovými moduly (G2, G3, G4) nebo modulem se stoupavým a klesavým tahem (GL, GR).

U tahových modulů je zapotřebí alespoň jeden nástavbový modul a jeden koncový modul (G2), které lze rozšířit na 2 nástavbové moduly (G3) nebo 3 nástavbové moduly (G4).

U modulu se stoupavým a klesavým tahem je zapotřebí vždy jeden nástavbový modul a buď levý stoupavý a klesavý tah (GL) nebo pravý tah (GR).



* Ke každé vložce jsou dodávány dva kryty:

LINEAR MINI M1/M2 NABÍZÍ:

Bezpečnost při zapojení do vašeho konceptu bydlení. Samozavírací a samozajišťovací patentovaný systém dvířek topeniště, díky kterému jsou všechny ostatní bezpečnostní komponenty, jako např. podtlakový bezpečnostní ventil již zbytečné. Dvířka jsou natolik dobře utěsněná, že v případě podtlaku nemohou do obývaného prostoru unikat žádné spaliny. Pokud se nechcete spokojit s kompromisním řešením, pak buďte důslední a zvolte Linear Mini M1/M2.

Vysoký výkon (účinnost > 81 %) při nízké spotřebě energie s dlouhou akumulací tepla a jeho rovnoměrným vydáváním. Jmenovitý topný výkon se pohybuje v závislosti na velikosti, konstrukci kamen, materiálu a celkové hmotnosti (670-1270 kg) u M1 mezi 2,7 - 3,3 kW a v případě M2 mezi 4,1 - 5,3 kW.

Kompaktní konstrukce díky malé šířce a hloubce. Minimální rozměry v kombinaci M1-G2: 66 x 45 x 149 cm. Výšky a šířky se mohou lišit v závislosti na variantě výměníku a konstrukci celého zařízení.

M 1	Šířka dvířek:	422 mm	+ kryt*
	Výška dvířek:	481 mm	+ kryt*
M 2	Šířka dvířek:	623 mm	+ kryt*
	Výška dvířek:	481 mm	+ kryt*

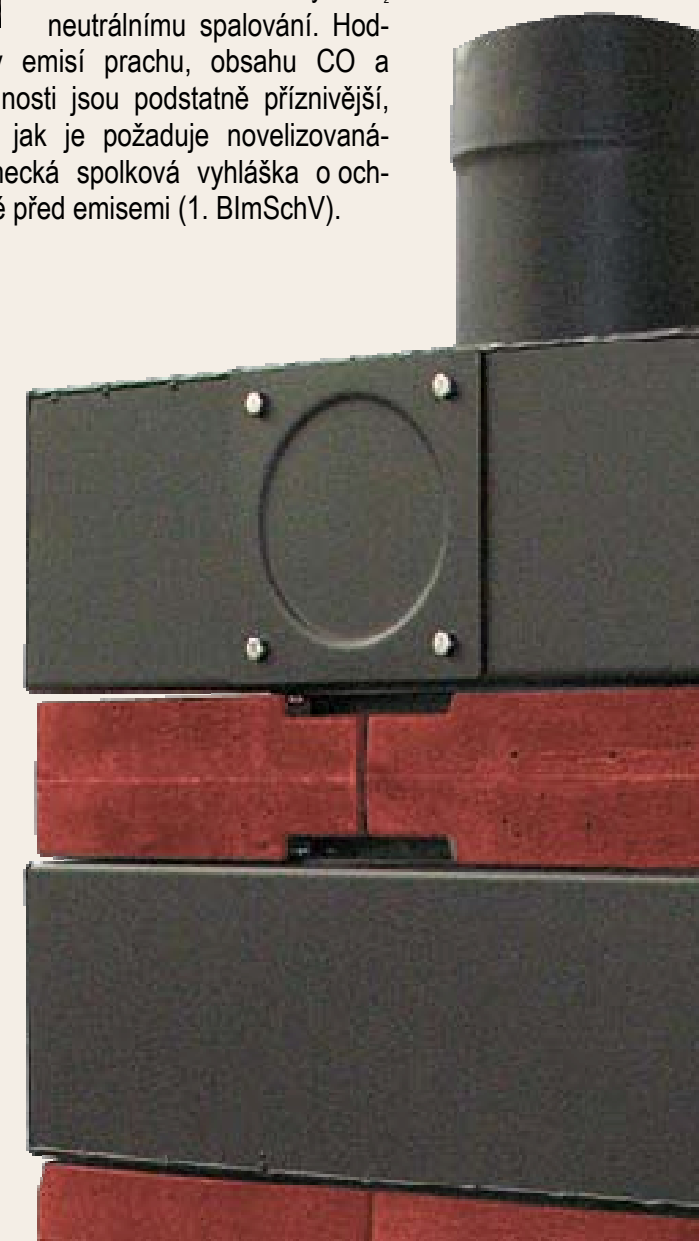
* Ke každé vložce jsou dodávány dva kryty:

- * kryt pro montáž s lavicí
- * kryt pro montáž do zdi

Utěsnění proti úniku spalin vykazuje mnohokrát lepší hodnoty, než jaké jsou požadovány; ideální pro domy s kontrolovanou ventilací (např. pasivní domy nebo tzv. 3litrové domy). Tyto vlastnosti dokládá certifikát udělený Německým ústavem stavební techniky (DIBt).

Individualita díky dvěma formátům kamnové vložky a variabilní velikosti a umístění přídavných tahů a výměníku. Ideální pro stavbu individuálních kachlových kamen, zděných kamen nebo mastkových kamen.

Čistota ovzduší díky CO₂ neutrálnímu spalování. Hodnoty emisí prachu, obsahu CO a účinnosti jsou podstatně příznivější, než jak je požaduje novelizovaná německá spolková vyhláška o ochraně před emisemi (1. BImSchV).



TECHNICKÝ POPIS:



1 MODUL TOPENIŠTĚ

Skládá se ze spalovací komory se samozavíracími a samozajšťovacími dvířky a vespodu umístěnou komorou přívodního vzduchu. Komora přívodního vzduchu má 4 možnosti připojení externího spalovacího vzduchu: dole, vzadu, vpravo, vlevo - vždy uprostřed. Ke každé kamnové vložce je dodáván jeden kryt pro montáž s lavicí a jeden kryt pro montáž do zdi.

2 NÁSTAVBOVÝ MODUL⁴

Nástavbový modul může být instalován několikrát nad sebou (maximálně 3 kusy). Má v sobě zabudovaný dělený vodorovný tah.

3 VÝMĚNÍK

Těžké a přesně tvarované kameny se postarají o akumulaci² a rovnoměrné sálání tepla. Akumulační hmota se pohybuje mezi 44 a 144 kg v závislosti na modulu a provedení. Vzhledem k individuální konstrukci každých kamen se akumulační hmota, a tím i celková hmotnost kamen pohybuje mezi 670 kg – 1270 kg.

4 KONCOVÝ MODUL

Používá se vždy jako poslední modul u verzí Linear Mini M1/M2 - G2, G3 nebo G4. Má 4 možnosti připojení kouřovodu do komína: vpravo, vlevo, vzadu, nahoře – a to vždy uprostřed.

5 TAHOVÝ MODUL L NEBO R

Modul se instaluje vpravo nebo vlevo. Obsahuje jeden klesavý tah, jeden stoupavý tah a nahoře dva vodorovné tahy (M1/M2-GR nebo GL). Modul má vzadu dva vedle sebe uspořádané otvory pro připojení do komína.

6 SPOJOVACÍ MODUL L/R

Spojovací modul L/R slouží k připojení tahového modulu L nebo R ke kamnové vložce.

7 ČIŠTĚNÍ

Čištění se provádí prostřednictvím čistících otvorů. Čistící otvory a další nepoužité otvory je třeba utěsnit proti úniku spalin.

Všechny kovové části jsou vyrobeny z nerezavějící oceli COR-TEN®.

